

BIGBEN

MS10WPB5000MAHLB

MANUFACTURER :

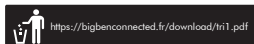
Bigben Connected
96-466, rue de la Voyette – CRT2
59273 Fretin - France
www.bigben-connected.com

TENSION / VOLTAGE :

Puissance sans fil/ Wireless charging : 5W
Capacité batterie / battery capacity : 5 000 mAh
Entrée / Input USB C : 5V=2.1A
Sortie filaire / Wired Output :
USB C : 5V=2A
USB A : 5V=2A
Câble inclus / included : USB C/C 30cm



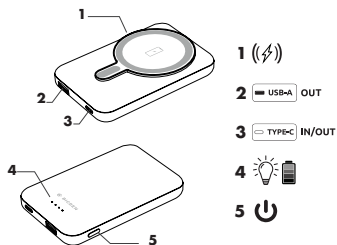
Points de collecte sur www.quefairedemesdechets.fr



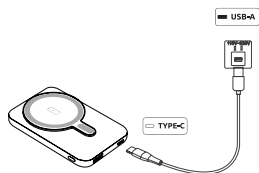
INDICATEURS LUMINEUX / LED INDICATORS

● No/ ○ off	Remaining Power
○ ○ ○ ●	1% to 25%
○ ○ ● ●	26% to 50%
○ ● ● ●	51% to 75%
● ● ● ●	76% to 100%
○ ○ ○ ●	Wireless charging

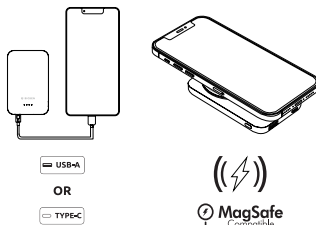
PRÉSENTATION DU PRODUIT / DEVICE LAYOUT



RECHARGER LA BATTERIE DE SECOURS / CHARGING THE POWERBANK



RECHARGER LA BATTERIE DE SECOURS / CHARGING THE POWERBANK



Please read this manual carefully before use. If you need help, please contact our customer service department.

SAFETY AND PRECAUTIONS FOR USE

Make sure you read and understand all instructions before using this device. If any damage results from not following these instructions, the warranty will not apply.

1. Fully charge the powerbank before using it for the first time by using the included cable and a 15W AC wall charger or higher.
2. The included accessories have been specially designed for your powerbank and will not work with other devices.
3. The appearance and technical specifications are subject to change without prior notice.
4. If you use a power source other than an AC wall charger, such as a computer, the charging speed may be slower.
5. The wireless powerbank may become warm when it is charging. This is normal and will not affect the lifespan or performance of the wireless powerbank. If the powerbank temperature is higher than normal, charging may be stopped. Do not expose to dust or high temperatures. High temperatures can damage the unit.
6. This device should be used in a temperate climate, away from direct sunlight, open flames or heat, heaters, stoves or any other appliance (including amplifiers) that generates heat. Do not install near sources of heat.
7. When the unit returns to normal temperature, moisture may form inside and damage the unit.
8. When the powerbank returns to its normal temperature, moisture may form on the inside and damage it.
9. Do not expose to moisture or liquids.
10. Do not disassemble.
11. Do not use the product if it is damaged.
12. For external cleaning, use a soft, clean, slightly damp cloth.
13. The use of solvents and inappropriate use may cause irreversible damage to the product and create risks.
14. This appliance may be used by children aged 8 and over, and by persons with reduced physical, sensory or mental capabilities or lack of experience and knowledge, provided they are supervised or have been instructed in its safe use and understand the risks involved. Children must not play with the appliance. Cleaning and maintenance must not be carried out by unsupervised children.
15. Only use the powerbank for the purposes it was designed for. Improper use or using incompatible chargers could pose a risk of fire, explosion or other dangers. Never use a damaged powerbank. Do not try to charge a device if the powerbank casing is damaged, cracked or open.
16. You could damage the powerbank and violate regulations relating to high frequency transmission devices if you make any unauthorized modifications.
17. Do not drop, bump or shake the powerbank. Handling it roughly could break it.

18. The powerbank may become warm with prolonged use. In most cases, this is normal. If the powerbank is not working properly, send it to the nearest service centre.
19. To use the powerbank safely, only use the charging cable provided.
20. If the charging cable is damaged, it must be replaced by the manufacturer, an authorized service centre, or similarly qualified individuals to avoid any danger.
21. The power outlet should be located near the equipment and should be easily accessible.
22. The powerbank contains lithium-ion / lithium polymer battery components. To avoid damaging the cells and any danger, do not open the casing.
23. Observe the regulations in force in your country concerning the disposal of used batteries or appliances.
24. Never dispose of the product in a fire. Never place the product in or over heating appliances such as microwaves, stoves or radiators. If overheated, it may explode.

ATTENTION

1. It is normal for the powerbank casing to become warm during use. It will gradually return to room temperature once it has been disconnected.
2. If it has not been used for more than 90 days, recharge the powerbank before using it.
3. Do not use the powerbank in locations with very high humidity, very hot temperatures or in extreme heat conditions.
4. Never charge the powerbank when it is charging a phone.

WIRELESS POWERBANK

The wireless powerbank has been designed to be attached directly to your compatible phone or to a dedicated case.

- Do not place the phone on the wireless powerbank if:

- you are using a different case that holds other items, such as credit cards or a radio frequency identification (RFID) card (e.g. a transit pass or chip card)
- conductive materials, such as metal or magnetic objects, are placed between the phone and wireless powerbank

Remove these before charging with your wireless powerbank. The phone may not charge correctly or may overheat, which could damage the phone, conductive materials or cards.

- The charging time may vary depending on the charging conditions.
- Charging may not work correctly depending on where the phone is placed on the wireless charging area. The devices must be perfectly aligned for effective charging. Please contact the manufacturer if you have any concerns.
- For effective charging, only connect a compatible phone that has this feature to the wireless powerbank.
- Wireless charging may not work properly if your phone is protected with a thick case. If your case is thick, remove it before placing the phone on the wireless powerbank.
- Most medical device manufacturers recommend keeping any potential sources of interference a safe distance from medical devices, at least 15cm or 30cm, when using a wireless charger. Speak to your doctor and medical device manufacturer for specific recommendations.

DISPOSAL OF ELECTRICAL AND ELECTRONIC EQUIPMENT



This symbol on the product or on its packaging indicates that this product shall not be treated as household waste. Instead it should be taken to an applicable collection point for the recycling of electrical and electronic equipment. By ensuring that this equipment is disposed of correctly you will help prevent potential negative consequences for the environment and human health, which could otherwise be caused by inappropriate waste handling of this product. The recycling of materials will help to conserve natural resources. For more information please contact your local council or waste disposal service.

This product contains a lithium-ion / lithium-polymer battery which should only be removed by an authorized recycling center. If you take the product to your local authorized recycling center or return it to the point of sale, the battery will be removed and recycled separately.



Your product is designed and manufactured with high-quality materials and components that can be recycled and reused.

CUSTOMER SERVICE

For more information, please contact our customer service:
service.clients@bigben-connected.com

DECLARATION OF CONFORMITY

Hereby, Bigben Connected SAS declares that the radio equipment type powerbank complies with EC regulations. The full text of the EU declaration of conformity is available at the following internet address: https://www.bigben-connected.com/declaration_conformity.php

FR

Veillez conserver et lire ce manuel attentivement avant utilisation. Si vous avez besoin d'aide, vous pouvez également contacter notre service client.

SÉCURITÉ ET PRÉCAUTIONS D'USAGE

Vous devez avoir lu et compris toutes les instructions avant d'utiliser cet appareil. En cas de dommages dus au non-respect des instructions, la garantie ne s'appliquera pas.

1. Chargez intégralement la batterie de secours avant la première utilisation à l'aide du câble inclus et d'un chargeur secteur de 15 W ou plus..
2. Les accessoires fournis ont été spécialement conçus pour votre batterie de secours et peuvent ne pas fonctionner avec d'autres appareils.
3. L'apparence et les caractéristiques techniques peuvent faire l'objet de modifications sans préavis.
4. Si vous utilisez une source d'alimentation autre qu'un chargeur secteur, comme un ordinateur, la vitesse de chargement risque d'être ralentie.
5. Il est possible que la batterie externe sans fil chauffe lorsqu'elle est en cours de chargement. Ceci est normal et n'a pas d'incidence sur la durée de vie ou les performances de la batterie externe sans fil. Si la température de la batterie est supérieure à la normale, le chargement peut s'interrompre.
6. Ne l'exposez pas à la poussière ni à de hautes conditions de chaleur. Les températures élevées peuvent endommager l'appareil.
7. Cette batterie de secours doit être utilisé dans un climat tempéré, à l'abri de la lumière directe du soleil, des flammes nues ou de la chaleur, des appareils de chauffage, des cuisinières ou de tout autre appareil (y compris des amplificateurs) qui génère de la chaleur. Ne l'installez pas à proximité de sources de chaleur.
8. Lorsque la batterie de secours retrouve sa température normale, de l'humidité peut se former à l'intérieur et l'endommager.
9. Ne l'exposez pas à l'humidité ou à tout produit liquide.
10. Ne démontez pas le produit.
11. N'utilisez pas le produit s'il est endommagé.
12. Pour un nettoyage externe, utilisez un chiffon doux, propre et légèrement humide.
13. L'utilisation de solvants et une utilisation inappropriée peut endommager le produit de façon irréversible et engendrer des risques.
14. Cet appareil peut être utilisé par des enfants âgés de 8 ans et plus, ainsi que par des personnes présentant des capacités physiques, sensorielles ou mentales réduites ou un manque d'expérience et de connaissances, à condition qu'ils soient surveillés ou aient reçu des instructions concernant l'utilisation de l'appareil en toute sécurité et comprennent les risques encourus. Les enfants ne doivent pas jouer avec l'appareil. Le nettoyage et l'entretien ne doivent pas être effectués par des enfants sans surveillance.
15. N'utilisez la batterie de secours que dans les buts pour lesquels il a été conçu. Une utilisation inappropriée ou l'utilisation de chargeurs incompatibles peuvent présenter des risques d'incendie, d'explosion ou d'autres dangers. N'utilisez jamais une batterie de secours endommagée. N'essayez pas de charger un appareil dont le boîtier de la batterie est endommagé, fissuré ou ouvert.

16. Vous risquez d'endommager la batterie de secours et de violer la réglementation relative aux appareils de transmission hautes fréquences si vous effectuez des adaptations non autorisées.

17. Ne laissez pas tomber la batterie de secours, ne les heurtez pas et ne les secouez pas. Une manipulation brusque risque de le briser.

18. Durant une utilisation prolongée, la batterie de secours peut chauffer. Dans la plupart des cas, c'est normal. Si la batterie de secours ne fonctionne pas correctement, confiez-la au centre de service agréé le plus proche.

19. N'utilisez que le câble de charge fourni pour une utilisation en toute sécurité de cet appareil.

20. Si le câble de charge est endommagé, il doit être remplacé par le fabricant son service après-vente ou des personnes de qualification similaire afin d'éviter un danger.

21. La prise d'alimentation doit se trouver à proximité de l'équipement et doit être facilement accessible.

22. La batterie de secours contient des éléments de batterie lithium-ion / lithium polymère. Ne pas ouvrir le boîtier pour ne pas endommager les cellules et éviter tout danger

23. Respectez la réglementation en vigueur dans votre pays concernant la mise au rebut des batteries ou des appareils usagé(s)

24. Ne jetez jamais le produit au feu. Ne posez jamais le produit à l'intérieur ou au-dessus d'appareils chauffants, tels que des fours à micro-ondes, des cuisinières ou des radiateurs. En cas de surchauffe, il risque d'exploser.

ATTENTION

1. Il est normal que le boîtier de la batterie de secours chauffe pendant son utilisation. Il reviendra à température ambiante graduellement une fois qu'il sera débranché.

2. Si elle n'a pas servi pendant plus de 90 jours, recharger la batterie de secours avant de l'utiliser.

3. Ne pas utiliser la batterie de secours dans des endroits à trop forte humidité, à température trop élevées ou dans des conditions d'extrêmes chaleur.

4. Ne jamais charger la batterie de secours lorsqu'elle recharge un téléphone.

BATTERIE DE SECOURS SANS FIL

La batterie externe sans fil a été conçue pour être fixée directement sur votre téléphone compatible, ou sur une coque dédiée.

- Ne placez pas le téléphone sur la batterie externe sans fil :

- si vous utilisez une coque différente comportant d'autres éléments, comme des cartes de crédit, une carte d'identification par radiofréquence (RFID) (carte de transport ou carte à puce par exemple)

- lorsque des matériaux conducteurs, tels que des objets en métal et des aimants, sont placés entre l'appareil mobile et la batterie externe sans fil.

Retirez ceux-ci avant de procéder à la charge avec votre batterie externe sans fil. Il se pourrait que le téléphone ne se recharge pas correctement ou surchauffe, et que le téléphone, les matériaux conducteurs ou les cartes soient endommagés.

- La durée de chargement peut varier selon les conditions de chargement.

- En fonction de l'emplacement de la zone de chargement sans fil sur l'appareil mobile, le chargement peut ne pas s'effectuer correctement. Un alignement parfait est nécessaire pour une recharge efficace. Veuillez contacter le fabricant si vous avez un doute.

- Pour un chargement efficace, connectez un appareil mobile compatible avec cette fonction sur la batterie externe sans fil.

- Le chargement sans fil peut ne pas fonctionner correctement si votre appareil mobile est protégé par un étui épais. Si l'étui est épais, retirez-le avant de placer l'appareil mobile sur la batterie externe sans fil.

- La plupart des fabricants de dispositifs médicaux recommandent de maintenir toute source d'interférence potentielle à une distance de sécurité des dispositifs médicaux, à savoir au moins 15 cm, ou 30 cm lors de l'utilisation d'un chargeur sans fil. Consultez votre médecin et le fabricant de votre dispositif médical pour obtenir des conseils spécifiques.

DISPOSITION SUR LES APPAREILS ÉLECTRIQUES ET ÉLECTRONIQUES



Ce symbole présent sur votre produit ou sur son packaging indique que ce produit ne peut être traité comme un déchet ménager. Il doit être déposé auprès d'un centre de tri afin d'en récupérer les composants électriques et électroniques. En déposant ce produit dans un endroit approprié, vous aidez à prévenir de tout risque éventuel pour l'environnement ou pour la santé humaine, suite à différentes fuites de sources naturelles.

Pour plus d'informations, veuillez prendre contact auprès de votre mairie ou de tout organisme de recyclage des déchets.

Ce produit contient une batterie lithium-ion / lithium polymère qui ne doit être retirée que par un centre de recyclage agréé. Si vous confiez le produit à votre centre de recyclage agréé local ou le rapportez au point de vente, la batterie sera retirée et recyclée à part.



SERVICE CLIENTS

Pour tout renseignement, veuillez prendre contact avec notre service client : service.clients@bigben-connected.com

DÉCLARATION DE CONFORMITÉ

Par la présente Bigben Connected SAS déclare que l'équipement radioélectrique du type batterie de secours est conforme à la réglementation CE. Le texte complet de la déclaration UE de conformité est disponible à l'adresse internet suivante : https://www.bigben-connected.com/declaration_conformity.php

Bitte lesen Sie dieses Handbuch vor dem Gebrauch sorgfältig durch. Wenn Sie Hilfe benötigen, wenden Sie sich bitte an unseren Kundendienst.

SICHERHEIT UND VORSICHTSMASSNAHMEN FÜR DEN GEBRAUCH

Stellen Sie sicher, dass Sie alle Anweisungen gelesen und verstanden haben, bevor Sie dieses Gerät benutzen. Bei Schäden, die durch Nichtbeachtung dieser Anweisungen entstehen, erlischt die Garantie.

1. Laden Sie die Powerbank vor dem ersten Gebrauch mit dem mitgelieferten Kabel und einem Netzladegerät (15 W oder höher) vollständig auf.
2. Das mitgelieferte Zubehör wurde speziell für Ihre Powerbank entwickelt und kann nicht mit anderen Geräten verwendet werden.
3. Erscheinungsbild und technische Daten können ohne vorherige Ankündigung geändert werden.
4. Wenn Sie eine andere Stromquelle als ein Netzladegerät verwenden, z. B. einen Computer, kann die Ladegeschwindigkeit langsamer sein.
5. Die drahtlose Powerbank kann sich während des Ladevorgangs erwärmen. Dies ist normal und beeinträchtigt weder Lebensdauer noch Leistung der drahtlosen Powerbank. Wenn die Temperatur der Powerbank höher als normal ist, wird der Ladevorgang möglicherweise unterbrochen.
6. Setzen Sie das Gerät nicht Staub oder hohen Temperaturen aus. Hohe Temperaturen können das Gerät beschädigen.
7. Dieses Gerät sollte in einem gemäßigten Klima, fern von direkter Sonneneinstrahlung, offenen Flammen oder Hitze, Heizungen, Öfen oder anderen Geräten (einschließlich Verstärkern), die Wärme erzeugen, verwendet werden. Stellen Sie es nicht in der Nähe von Wärmequellen auf.
8. Wenn die Powerbank wieder ihre normale Temperatur erreicht, kann sich im Inneren Feuchtigkeit bilden und das Gerät beschädigen.
9. Setzen Sie das Gerät keiner Feuchtigkeit oder Flüssigkeit aus.
10. Nicht demontieren.
11. Verwenden Sie das Produkt nicht, wenn es beschädigt ist.
12. Verwenden Sie zur äußeren Reinigung ein weiches, sauberes, leicht feuchtes Tuch.
13. Die Verwendung von Lösungsmitteln und unsachgemäßer Gebrauch können zu irreversiblen Schäden am Produkt führen und Risiken verursachen.
14. Dieses Gerät kann von Kindern ab 8 Jahren sowie von Personen mit verringerten physischen, sensorischen oder mentalen Fähigkeiten oder mangelnder Erfahrung und Kenntnis benutzt werden, sofern sie beaufsichtigt werden oder in die sichere Benutzung eingewiesen wurden und die damit verbundenen Gefahren verstehen. Kinder dürfen nicht mit dem Gerät spielen. Reinigung und Wartung dürfen nicht von unbeaufsichtigten Kindern durchgeführt werden.
15. Verwenden Sie die Powerbank nur für den Zweck, für den sie entwickelt wurde. Bei unsachgemäßem Gebrauch oder der Verwendung inkompatibler Ladegeräte besteht Brandgefahr, Explosionsgefahr oder andere Gefahr. Verwenden Sie niemals eine beschädigte Powerbank. Versuchen Sie nicht, ein Gerät aufzuladen, wenn das Gehäuse

der Powerbank beschädigt, gesprungen oder offen ist.

16. Sie könnten die Powerbank beschädigen und gegen die Vorschriften für Hochfrequenzübertragungsgeräte verstoßen, wenn Sie unbefugte Änderungen vornehmen.

17. Lassen Sie die Powerbank nicht fallen, und setzen Sie sie keinen Stößen oder Erschütterungen aus. Eine unsanfte Behandlung könnte sie beschädigen.

18. Die Powerbank kann bei längerem Gebrauch warm werden. In den meisten Fällen ist dies normal. Wenn die Powerbank nicht ordnungsgemäß funktioniert, senden Sie sie an das nächstgelegene Servicezentrum.

19. Um die Powerbank sicher zu benutzen, verwenden Sie nur das mitgelieferte Ladekabel.

20. Wenn das Ladekabel beschädigt ist, muss es durch den Hersteller, ein autorisiertes Servicezentrum oder ähnlich qualifizierte Personen ersetzt werden, um jegliche Gefahr zu vermeiden.

21. Die Steckdose sollte sich in der Nähe des Geräts befinden und leicht zugänglich sein.

22. Die Powerbank enthält Lithium-Ionen-/Lithium-Polymer- Akkukomponenten. Um eine Beschädigung der Zellen und eine Gefährdung zu vermeiden, öffnen Sie niemals das Gehäuse.

23. Beachten Sie die in Ihrem Land geltenden Vorschriften für die Entsorgung gebrauchter Batterien oder Geräte.

24. Entsorgen Sie das Produkt niemals in einem Feuer. Legen Sie das Produkt niemals in oder über Heizgeräte wie Mikrowellen, Öfen oder Heizkörper. Bei Überhitzung kann es explodieren.

WICHTIG

1. Es ist normal, dass das Gehäuse der Powerbank während des Gebrauchs warm wird. Es wird allmählich auf Raumtemperatur zurückkehren, sobald die Powerbank getrennt worden ist.

2. Wenn Sie die Powerbank mehr als 90 Tage lang nicht benutzt haben, laden Sie sie auf, bevor Sie sie verwenden.

3. Verwenden Sie die Powerbank nicht an Orten mit sehr hoher Luftfeuchtigkeit, sehr heißen Temperaturen oder unter extremen Hitzebedingungen.

4. Laden Sie die Powerbank niemals, wenn sie gerade ein Telefon auflädt.

DRAHTLOSE POWERBANK

Die drahtlose Powerbank wurde so konzipiert, dass sie direkt an Ihrem kompatiblen Telefon oder an einer speziellen Hülle befestigt werden kann.

- Legen Sie das Telefon nicht auf die drahtlose Powerbank, wenn:

- Sie eine Hülle verwenden, in der auch andere Gegenstände aufbewahrt werden, z. B. Kreditkarten oder eine RFID-Karte (z. B. Transitpass oder Chipkarte).
- leitende Materialien, wie z. B. Metall oder magnetische Gegenstände, zwischen dem Telefon und der drahtlosen Powerbank platziert wurden.

Entfernen Sie diese vor dem Aufladen mit Ihrer drahtlosen Powerbank. Das Telefon wird möglicherweise nicht richtig geladen oder überhitzt, wodurch das Telefon, die leitenden Materialien oder die Karten beschädigt werden könnten.

- Die Ladezeit kann je nach Ladebedingungen variieren.

- Je nachdem, wo das Telefon auf der drahtlosen Ladefläche platziert wird, funktioniert das Aufladen möglicherweise nicht richtig. Die Geräte müssen für einen effektiven Ladevorgang perfekt ausgerichtet sein. Bitte wenden Sie sich an den Hersteller, wenn Sie irgendwelche Bedenken haben.

- Verbinden Sie zum effektiven Aufladen nur ein kompatibles Telefon mit dieser Funktion mit der drahtlosen Powerbank.

- Das drahtlose Laden funktioniert möglicherweise nicht richtig, wenn Ihr Telefon durch eine dicke Hülle geschützt ist. Wenn die Hülle dick ist, entfernen Sie sie, bevor Sie das Telefon auf die drahtlose Powerbank legen.

- Die meisten Hersteller medizinischer Geräte empfehlen, bei der Verwendung eines drahtlosen Ladegeräts einen Sicherheitsabstand von mindestens 15 cm oder 30 cm zwischen möglichen Störquellen (wie z. B. drahtlosen Ladegeräten) und medizinischen Geräten einzuhalten. Sprechen Sie mit Ihrem Arzt und dem Hersteller des medizinischen Geräts, um spezifische Empfehlungen zu erhalten.

BESTIMMUNG FÜR ELEKTRISCHE UND ELEKTRONISCHE GERÄTE



Diese Zeichen auf Ihrem Gerät oder dessen Verpackung bedeutet, dass es nicht wie Hausmüll behandelt werden darf. Es muss bei den vorgeschriebenen Stellen entsorgt werden. Wenn Sie dieses Produkt an den vorgeschriebenen Stellen entsorgen, tragen Sie zum Umweltschutz und zur Sicherheit der Gesundheit bei. Recycling von Materialien trägt zur Erhaltung von natürlichen Ressourcen bei. Für weitere Auskünfte wenden Sie sich bitte an.

Dieses Produkt enthält einen Lithium-Ionen-/Lithium-Polymer-Akku, der nur von einem autorisierten Recyclingzentrum entsorgt werden darf. Wenn Sie das Produkt zu einem autorisierten Recyclingzentrum in Ihrer Nähe bringen oder es an der Verkaufsstelle zurückgeben, wird der Akku entfernt und separat recycelt.



KUNDENDIENST

Für weitere Informationen kontaktieren Sie bitte unseren Kundendienst: service.clients@bigben-connected.com

KONFORMITÄTSERKLÄRUNG

Hiermit erklärt Bigben Connected SAS, dass der Typ der Notstrombatterie der EU-Verordnung entspricht. Den vollständigen Text der EU-Konformitätserklärung finden Sie unter der folgenden Internetadresse: https://www.bigben-connected.com/declaration_conformity.php

Lees deze handleiding zorgvuldig door voor gebruik. Als je hulp nodig hebt, neem dan contact op met onze klantenservice.

VEILIGHEID EN VOORZORGSMAATREGELEN VOOR GEBRUIK

Zorg ervoor dat je alle instructies hebt gelezen en begrepen voordat je dit apparaat gebruikt. Als er schade optreedt als gevolg van het niet

naleven van deze instructies, is de garantie niet van toepassing

1. Laad de back-upbatterij volledig op voor het eerste gebruik met behulp van de meegeleverde kabel en een netadapter van 15 W of meer.
2. De meegeleverde accessoires zijn speciaal ontworpen voor uw apparaat en werken mogelijk niet met andere apparaten.
3. Uiterlijk en specificaties kunnen zonder voorafgaande kennisgeving worden gewijzigd.
4. Als je een andere voedingsbron gebruikt dan de oplader, zoals een computer, kan het opladen langzamer gaan.
5. De externe draadloze batterij kan warm worden tijdens het opladen. Dit is normaal en heeft geen invloed op de levensduur of prestaties van de externe draadloze batterij. Als de temperatuur van de batterij hoger is dan normaal, kan de oplader het opladen onderbreken.
6. Stel het apparaat niet bloot aan stof of hoge temperaturen. Hoge temperaturen kunnen het apparaat beschadigen.
7. Dit apparaat moet worden gebruikt in een gematigd klimaat, uit de buurt van direct zonlicht, open vuur of hitte, kachels, fornuizen of andere apparaten (inclusief versterkers) die warmte genereren. Installeer het apparaat niet in de buurt van warmtebronnen.
8. Wanneer het apparaat terugkeert naar de normale temperatuur, kan er zich binnenin vocht vormen en het apparaat beschadigen.
9. Niet blootstellen aan vocht of vloeistoffen.
10. Niet uit elkaar halen.
11. Gebruik het product niet als het beschadigd is.
12. Gebruik voor het reinigen van de buitenkant een zachte, schone, licht vochtige doek.
13. Het gebruik van oplosmiddelen en onjuist gebruik kunnen onherstelbare schade aan het product veroorzaken en risico's met zich meebrengen.
14. Dit apparaat mag worden gebruikt door kinderen vanaf 8 jaar en door personen met beperkte fysieke, zintuiglijke of mentale capaciteiten of met gebrek aan ervaring en kennis, op voorwaarde dat ze onder toezicht staan of instructies hebben gekregen over het veilige gebruik en de risico's begrijpen. Kinderen mogen niet met het apparaat spelen. Reiniging en onderhoud mogen niet worden uitgevoerd door kinderen zonder toezicht.
15. Gebruik de oplader alleen voor het beoogde doel. Onjuist gebruik of gebruik van incompatibele opladers kan leiden tot brand, explosie of andere gevaren. Gebruik nooit een beschadigde oplader. Probeer nooit een apparaat op te laden met een beschadigde, gebarsten of geopende batterijhouder.
16. Niet-toegestane aanpassingen kunnen het apparaat beschadigen en overtreden de

regelgeving voor hoogfrequente transmissieapparatuur.

17. Laat het apparaat of de batterij niet vallen, klop er niet mee en schud er niet mee. Ruwe behandeling kan breuk veroorzaken.

18. Tijdens langdurig gebruik kan het apparaat warm worden. In de meeste gevallen is dit normaal. Als het apparaat niet goed werkt, breng het dan naar het dichtstbijzijnde erkende servicecentrum.

19. Gebruik alleen de meegeleverde voedingskabel voor een veilige werking van dit apparaat.

20. Als het netsnoer beschadigd is, moet het vervangen worden door de fabrikant, diens servicecentrum of vergelijkbaar gekwalificeerd personeel om gevaar te voorkomen.

21. Het stopcontact moet zich in de buurt van het apparaat bevinden en gemakkelijk toegankelijk zijn.

22. De back-up batterij bevat lithium-ion / lithium-polymeer batterijcellen. Open de behuizing niet, want dit kan de cellen beschadigen en gevaar opleveren.

23. Houd u aan de in uw land geldende voorschriften voor het afvoeren van gebruikte batterijen of apparaten.

24. Gooi het product nooit weg in vuur. Plaats het product nooit in of boven verwarmingstoestellen zoals magnetrons, kachels of radiatoren. Bij oververhitting kan het ontploffen.

ATTENTIE

1. Het is normaal dat de behuizing warm wordt tijdens het gebruik. Hij zal geleidelijk weer op kamertemperatuur komen zodra het netsnoer is losgekoppeld.

2. Als u het apparaat meer dan 90 dagen niet gebruikt, moet u de back-upbatterij opladen voordat u het apparaat gebruikt.

3. Gebruik de back-up batterij niet op plaatsen met een hoge vochtigheidsgraad, hoge temperaturen of extreme omstandigheden.

4. Laad de back-up batterij en een apparaat nooit tegelijkertijd op.

DRAADLOZE RESERVEBATTERIJ

De MagSafe-compatibele externe batterij is ontworpen om direct aan je iPhone te worden bevestigd of in een speciaal hoesje te worden geïntegreerd.

- Plaats het mobiele apparaat niet op de externe draadloze batterij als je een ander hoesje gebruikt met andere onderdelen, zoals creditcards, RFID-kaarten (bijv. transportkaarten of smartcards), verwijder deze voordat je het apparaat oplaadt met je MagSafe externe batterij.

- Plaats het mobiele apparaat niet op de externe draadloze batterij wanneer geleidende materialen, zoals metalen voorwerpen en magneten, zich tussen het mobiele apparaat en de externe draadloze batterij bevinden. Het mobiele apparaat of horloge wordt mogelijk niet goed opgeladen of kan oververhit raken, wat kan leiden tot schade aan het mobiele apparaat, horloge of kaarten.

- De oplaadtijd kan variëren afhankelijk van de oplaadomstandigheden.

- Afhankelijk van de locatie van de draadloze oplaadzone op het mobiele apparaat, wordt het opladen mogelijk niet correct uitgevoerd.

- Voor efficiënt opladen sluit je een compatibel mobiel apparaat aan op de externe draadloze batterij.

- Draadloos opladen werkt mogelijk niet goed als uw mobiele apparaat wordt beschermd door een dikke hoes. Als de hoes dik is, moet u deze verwijderen voordat u

het mobiele apparaat op de externe draadloze batterij plaatst.

- De meeste fabrikanten van medische apparaten raden aan om mogelijke storingsbronnen op een veilige afstand van medische apparaten te houden, d.w.z. ten minste 15 cm, of 30 cm bij gebruik van een draadloze oplader. Raadpleeg je arts en de fabrikant van medische apparaten voor specifiek advies.

VOORSCHRIFTEN VOOR ELEKTRISCHE EN ELEKTRONISCHE APPARATEN



Dit symbool weergegeven op uw product of verpakking betekent dat het product niet bij het gewoon huishoudelijk afval gegooid mag worden. Het product moet naar een sorteercentrum gebracht worden waar de elektrische en elektronische componenten gerecupereerd worden. Door dit te respecteren, worden eventuele risico's voor het milieu of voor uw eigen gezondheid en die van de personen in uw omgeving, te wijten aan een lekkend product, voorkomen. De recyclage van de materialen helpt de natuurlijke hulpbronnen in stand te houden. Voor meer informatie kunt u terecht bij de gemeente of elk organisme voor afvalrecyclage.

Dit product bevat een lithium-ion/lithium-polymeerbatterij die alleen mag worden verwijderd door een erkend recyclingcentrum. Als u het product naar uw plaatselijke erkende recyclingcentrum brengt of terugbrengt naar het verkooppunt, wordt de batterij verwijderd en apart gerecycled.



KLANTENSERVICE

Neem voor meer informatie contact op met onze klantenservice: service.clients@bigben-connected.com

VERKLARING VAN CONFORMITEIT

Hierbij verklaart Bigben Connected SAS dat de radioapparatuur van het type reservebatterij voldoet aan de EG-voorschriften. De volledige tekst van de EU-verklaring is te vinden op de volgende webpagina:

https://www.bigben-connected.com/declaration_conformity.php

Lea atentamente este manual antes de utilizarlo. Si necesita ayuda, póngase en contacto con nuestro servicio de atención al cliente.

SEGURIDAD Y PRECAUCIONES DE USO

Asegúrese de leer y comprender todas las instrucciones antes de utilizar este aparato. Si se produce algún daño por no seguir estas instrucciones, no se aplicará la garantía.

1. Carga por completo la batería externa antes de usarla por primera vez utilizando el cable incluido y un adaptador de corriente de 15 W o más.
2. Los accesorios incluidos se han diseñado específicamente para la batería externa y no funcionarán con otros dispositivos.
3. El aspecto y las características técnicas están sujetas a cambios sin previo aviso.
4. Si utilizas una fuente de alimentación que no sea un adaptador de corriente, como por ejemplo un ordenador, la velocidad de carga puede ser inferior.
5. La batería externa inalámbrica puede calentarse durante la carga. Esto es normal y no afectará a la vida útil ni al rendimiento de la batería externa inalámbrica. Si la temperatura de la batería externa es más alta de lo normal, es posible que se detenga la carga.
6. No la exponga al polvo ni a altas temperaturas. Las altas temperaturas pueden dañar la unidad.
7. Este aparato debe utilizarse en un clima templado, lejos de la luz solar directa, llamas abiertas o calor, calefactores, estufas o cualquier otro aparato (incluyendo amplificadores) que genere calor. No lo instale cerca de fuentes de calor.
8. Cuando la batería externa recupere su temperatura normal, puede que en su interior se forme humedad y sufra daños.
9. No lo exponga a la humedad ni a líquidos.
10. No desmontar.
11. No utilice el producto si está dañado.
12. Para la limpieza externa, utilice un paño suave, limpio y ligeramente humedecido.
13. El uso de disolventes y el uso inadecuado pueden causar daños irreversibles en el producto y crear riesgos.
14. Este aparato puede ser utilizado por niños a partir de 8 años y por personas con capacidades físicas, sensoriales o mentales reducidas o con falta de experiencia y conocimientos, siempre que estén supervisados o hayan sido instruidos sobre su uso seguro y comprendan los riesgos que conlleva. Los niños no deben jugar con el aparato. La limpieza y el mantenimiento no deben ser realizados por niños sin supervisión.
15. Usa la batería externa únicamente para los fines para los que fue diseñada. El uso inadecuado o la utilización de cargadores incompatibles pueden suponer riesgo de incendio, explosión u otros peligros. No utilices nunca una batería externa dañada. No intentes cargar un dispositivo si la carcasa de la batería externa está dañada, agrietada o abierta.
16. Si realizar modificaciones no autorizadas, podrías dañar la batería externa y violar las regulaciones relativas a dispositivos de transmisión de alta frecuencia.

17. No dejes caer, golpees ni agites la batería externa. Puede romperse al manejarla con brusquedad.
18. La batería externa puede calentarse con el uso prolongado. Esto es normal en la mayoría de los casos. Si la batería externa no funciona correctamente, envíala al servicio técnico más cercano.
19. Para usar la batería externa de forma segura, utiliza únicamente el cable de carga incluido.
20. Si el cable de carga está dañado, debe reemplazarlo el fabricante, un servicio técnico autorizado o personas de cualificación similar para evitar peligro alguno.
21. La toma de corriente debe estar situada cerca del dispositivo y en un lugar de fácil acceso.
22. La batería externa contiene componentes de batería de iones de litio/polímero de litio. Para no dañar las células y evitar cualquier peligro, no abras la carcasa.
23. Respete la normativa vigente en su país relativa a la eliminación de pilas o aparatos usados.
24. No tire nunca el producto al fuego. Nunca coloque el producto en o sobre aparatos de calefacción como microondas, estufas o radiadores. Si se sobrecalienta, puede explotar.

IMPORTANTE

1. Es normal que la carcasa de la batería externa se caliente durante el uso. Volverá gradualmente a la temperatura ambiente una vez desconectada.
2. Si lleva más de 90 días sin usarse, recarga la batería externa antes de utilizarla.
3. No uses la batería externa en lugares con mucha humedad, temperaturas muy elevadas o condiciones de calor extremo.
4. No cargues nunca la batería externa cuando esté cargando un teléfono.

BATERÍA EXTERNA INALÁMBRICA

La batería externa inalámbrica se ha diseñado para acoplarla directamente a tu teléfono compatible o a una carcasa específica.

- No coloques el teléfono sobre la batería externa inalámbrica si:

- Estás usando una funda distinta que contenga otros objetos, como tarjetas de crédito o una tarjeta de identificación por radiofrecuencia (RFID) (por ejemplo, un bono de transporte o una tarjeta con chip).

- Hay materiales conductores, como objetos metálicos o magnéticos, entre el teléfono y la batería externa inalámbrica.

Retíralos antes de cargar el teléfono con la batería externa inalámbrica. El teléfono podría no cargarse correctamente o sobrecalentarse, lo que podría dañar el teléfono, los materiales conductores o las tarjetas.

- El tiempo de carga puede variar en función de las condiciones de carga.

- Puede que la carga no funcione correctamente en función del punto del área de carga inalámbrica en que se coloque el teléfono. Los dispositivos deben estar perfectamente alineados para una carga efectiva. Si tienes alguna duda, ponte en contacto con el fabricante.

- Para una carga efectiva, conecta a la batería externa inalámbrica solo un teléfono compatible con esta función.

- Puede que la carga inalámbrica no funcione adecuadamente si el teléfono está

protegido por una funda gruesa. Si la funda es gruesa, retírala antes de colocar el teléfono sobre la batería externa inalámbrica.

- La mayoría de fabricantes recomiendan mantener las posibles fuentes de interferencias a una distancia segura de los dispositivos médicos, al menos a 15 o 30 cm, cuando se utiliza un cargador inalámbrico. Consulta con tu médico y con el fabricante del dispositivo médico para obtener recomendaciones específicas.

DISPOSICIONES ACERCA DE LOS APARATOS ELÉCTRICOS Y ELECTRÓNICOS



Este símbolo representado sobre el producto, o sobre su embalaje indica que este producto no puede ser tratado como un residuo doméstico. Debe ser depositado en un centro de clasificación de residuos con el fin de recuperar los componentes eléctricos y electrónicos. Depositando este producto en un lugar apropiado, ayudamos a prevenir cualquier posible riesgo para el medio ambiente o para la salud humana, debido a las distintas fugas posibles de este producto. El reciclaje de materiales ayuda a la conservación de los recursos naturales. Para más información, póngase en contacto con el ayuntamiento de su localidad o con cualquier organismo de reciclaje de residuos.

Este producto contiene una batería de iones de litio / polímero de litio que sólo debe ser retirada por un centro de reciclaje autorizado. Si lleva el producto a su centro de reciclaje autorizado local o lo devuelve al punto de venta, la batería se retirará y reciclará por separado.



ATENCIÓN AL CLIENTE

Para más información, ponte en contacto con nuestro servicio de atención al cliente: service.clients@bigben-connected.com

DECLARACIÓN DE CONFORMIDAD

Por la presente, Bigben Connected SAS declara que el equipo de radio de tipo batería externa cumple la normativa CE. El texto completo de la declaración de conformidad para la UE está disponible en la siguiente dirección de internet: https://www.bigben-connected.com/declaration_conformity.php

Leggere attentamente il presente manuale prima dell'uso. Se avete bisogno di aiuto, contattate il nostro servizio clienti.

SICUREZZA E PRECAUZIONI D'USO

Assicurarsi di aver letto e compreso tutte le istruzioni prima di utilizzare questo dispositivo. In caso di danni causati dalla mancata osservanza di queste istruzioni, la garanzia non sarà valida.

1. Caricare completamente il powerbank prima di utilizzarlo per la prima volta usando il cavo incluso e una presa a muro da 15 W CA o superiore.
2. Gli accessori inclusi sono stati appositamente progettati per il powerbank e non funzioneranno con altri dispositivi.
3. L'aspetto e le specifiche tecniche sono soggetti a modifica senza obbligo di preavviso.
4. Se viene utilizzata una fonte di alimentazione diversa da una presa a muro con CA, come ad esempio un computer, la velocità di caricamento potrebbe essere inferiore.
5. Il powerbank wireless potrebbe surriscaldarsi durante il caricamento. Si tratta di una condizione normale, che non influirà sulla vita utile o sulle prestazioni del powerbank wireless. Se la temperatura del powerbank dovesse essere più alta del normale, il caricamento potrebbe interrompersi.
6. Non esporre l'unità alla polvere o a temperature elevate. Le alte temperature possono danneggiare l'unità.
7. Questo dispositivo deve essere utilizzato in un clima temperato, lontano dalla luce solare diretta, da fiamme libere o da fonti di calore, da riscaldatori, stufe o da qualsiasi altro apparecchio (compresi gli amplificatori) che generi calore. Non installare l'apparecchio vicino a fonti di calore.
8. Quando il powerbank tornerà alla sua temperatura normale, potrebbe formarsi della condensa all'interno e danneggiare il dispositivo.
9. Non esporre l'unità a umidità o liquidi.
10. Non smontare l'unità.
11. Non utilizzare il prodotto se è danneggiato.
12. Per la pulizia esterna, utilizzare un panno morbido, pulito e leggermente umido.
13. L'uso di solventi e l'utilizzo inappropriato possono causare danni irreversibili al prodotto e creare rischi.
14. Questo apparecchio può essere utilizzato da bambini a partire dagli 8 anni e da persone con ridotte capacità fisiche, sensoriali o mentali o con scarsa esperienza e conoscenza, a condizione che siano sorvegliati o che siano stati istruiti sull'uso sicuro dell'apparecchio e che ne comprendano i rischi. I bambini non devono giocare con l'apparecchio. La pulizia e la manutenzione non devono essere eseguite da bambini non sorvegliati.
15. Usare il powerbank solo per gli scopi preposti. L'utilizzo improprio o associato a caricatori non compatibili potrebbe causare rischio di incendio, esplosione o altri pericoli. Non usare mai un powerbank danneggiato. Non cercare di caricare un dispositivo se la parte esterna del powerbank è danneggiata, crepata o aperta.
16. Se venissero effettuate modifiche non autorizzate, si potrebbe danneggiare il powerbank e si violerebbero le norme relative ai dispositivi di trasmissione ad alta frequenza.

17. Non fare cadere, urtare o scuotere il powerbank. Se non lo si maneggia con cura, potrebbe rompersi.
18. In seguito a un utilizzo prolungato, il powerbank potrebbe surriscaldarsi. Nella maggior parte dei casi, si tratta di una condizione normale. Se il powerbank non funziona correttamente, inviarlo presso il centro di assistenza più vicino.
19. Per usare il powerbank in sicurezza, caricarlo solo con il cavo fornito.
20. Se il cavo di caricamento dovesse essere danneggiato, deve essere sostituito dal produttore, da un centro di assistenza autorizzato o da personale analogamente qualificato, al fine di evitare pericoli.
21. La presa di alimentazione deve essere collocata nei pressi dell'apparecchio e dovrebbe essere facilmente accessibile.
22. Il powerbank contiene componenti della batteria agli ioni di litio/ai polimeri di litio. Per evitare di danneggiare le celle, oltre a qualsiasi altro pericolo, non aprire la parte esterna.
23. Osservare le norme vigenti nel proprio Paese in materia di smaltimento di batterie o apparecchi usati.
24. Non smaltire mai il prodotto nel fuoco. Non collocare mai il prodotto all'interno o sopra apparecchi di riscaldamento come microonde, stufe o termosifoni. Se surriscaldato, potrebbe esplodere.

IMPORTANTE

1. È normale che la parte esterna del powerbank si surriscaldi durante l'uso. Tornerà gradualmente a temperatura ambiente non appena verrà disconnesso.
2. Se non viene utilizzato da oltre 90 giorni, ricaricare il powerbank prima di utilizzarlo.
3. Non usare il powerbank in luoghi ad alta umidità, con temperature elevate o in condizioni di caldo estremo.
4. Non caricare mai il powerbank mentre si sta caricando il telefono.

POWERBANK WIRELESS

Il powerbank wireless è stato progettato per essere collegato direttamente a un telefono compatibile o alla custodia dedicata.

- Non posizionare il telefono sul powerbank wireless se:

- si sta usando una custodia diversa in cui sono inseriti anche altri oggetti, come carte di credito o carte di identificazione a radiofrequenza (RFID) (ad es. una scheda dei trasporti o una carta con chip)
- materiali conduttori, come metalli od oggetti magnetici, sono posizionati tra il telefono e il powerbank wireless.

Rimuovere questi elementi prima di effettuare la ricarica con il powerbank wireless. Il telefono potrebbe non caricarsi correttamente o potrebbe surriscaldarsi, finendo così per danneggiare il telefono stesso, i materiali conduttori o le schede.

- La durata della ricarica potrebbe variare a seconda delle condizioni di caricamento.
- La ricarica potrebbe non funzionare correttamente a seconda del punto in cui il telefono è posizionato sull'area di caricamento wireless. Per una ricarica efficace, i dispositivi dovranno essere perfettamente allineati. In caso di dubbi, contattare il produttore.

Per una ricarica efficace, collegare solo un telefono compatibile che sia provvisto di questa funzione per il caricamento con il powerbank wireless.

Il caricamento wireless potrebbe non funzionare correttamente se il telefono è protetto da una custodia molto spessa. Se la custodia è spessa, rimuoverla prima di posizionare il telefono sul powerbank wireless.

- La maggior parte dei produttori di dispositivi medici suggerisce di mantenere eventuali fonti di interferenza a una distanza di sicurezza dai dispositivi medici, di almeno 15 cm o 30 cm, quando si utilizza un caricatore wireless. Parlare con il medico e con il produttore del dispositivo medico per suggerimenti specifici.

DISPOSIZIONE SUGLI APPARECCHI ELETTRICI ED ELETTRONICI



Questo simbolo presente sul prodotto o sul suo imballaggio indica che il prodotto non può essere eliminato come un rifiuto domestico. Esso deve essere depositato presso un centro di raccolta al fine di recuperarne i componenti elettrici ed elettronici. Depositando questo prodotto in un luogo appropriato si aiuta a prevenire qualsiasi rischio eventuale per l'ambiente o per la salute dell'uomo derivante da perdite varie da questo prodotto. Il riciclaggio dei materiali aiuta a conservare le risorse naturali.

Per maggiori informazioni, è possibile rivolgersi alla propria amministrazione comunale o a qualsiasi organismo per il riciclaggio dei rifiuti.

Questo prodotto contiene una batteria agli ioni di litio/polimeri di litio che deve essere rimossa solo da un centro di riciclaggio autorizzato. Se si porta il prodotto al centro di riciclaggio autorizzato locale o lo si restituisce al punto vendita, la batteria verrà rimossa e riciclata separatamente.



SERVIZIO CLIENTI

Per maggiori informazioni, contattare il nostro servizio di assistenza: service.clients@bigben-connected.com

DICHIARAZIONE DI CONFORMITÀ

Con la presente, Bigben Connected SAS dichiara che l'apparecchiatura radio di tipo powerbank è conforme alle normative CE. Il testo completo della dichiarazione di conformità UE è disponibile al seguente sito Web: https://www.bigben-connected.com/declaration_conformity.php.

Leia atentamente este manual antes de o utilizar. Se precisar de ajuda, contacte o nosso serviço de apoio ao cliente.

SEGURANÇA E PRECAUÇÕES DE UTILIZAÇÃO

Certifique-se que lê e compreende todas as instruções antes de usar este dispositivo. Em caso de danos provocados pela falta de aderência a estas instruções, a garantia não será aplicada.

1. Carregue o powerbank por completo com o cabo incluído e um carregador de parede de CA de 15W ou superior antes de usá-lo pela primeira vez.
2. Os acessórios incluídos foram criados especificamente para o seu powerbank e não funcionarão com outros dispositivos.
3. A aparência e as especificações técnicas estão sujeitas a alterações sem aviso prévio.
4. Se usar outra fonte de energia além de um carregador de parede de CA, como um computador, o tempo de carregamento poderá ser prolongado.
5. O powerbank sem fios poderá ficar quente durante o carregamento. Isto é normal e não afetará a durabilidade ou o desempenho do powerbank sem fios. Se a temperatura do powerbank for superior ao normal, pare o carregamento.
6. Não expor ao pó ou a temperaturas elevadas. As temperaturas elevadas podem danificar a unidade.
7. Este dispositivo deve ser utilizado num clima temperado, longe da luz solar direta, de chamas ou calor, aquecedores, fogões ou qualquer outro aparelho (incluindo amplificadores) que gere calor. Não instalar perto de fontes de calor.
8. Quando o powerbank regressar à temperatura normal, é possível que seja gerada humidade no seu interior e que pode danificar o dispositivo.
9. Não expor à humidade ou a líquidos.
10. Não desmontar.
11. Não utilize o produto se este estiver danificado.
12. Para a limpeza externa, utilize um pano macio, limpo e ligeiramente húmido.
13. A utilização de solventes e uma utilização inadequada podem causar danos irreversíveis no produto e criar riscos.
14. Este aparelho pode ser utilizado por crianças a partir dos 8 anos de idade e por pessoas com capacidades físicas, sensoriais ou mentais reduzidas ou com falta de experiência e conhecimentos, desde que sejam supervisionadas ou tenham recebido instruções sobre a sua utilização segura e compreendam os riscos envolvidos. As crianças não devem brincar com o aparelho. A limpeza e a manutenção não devem ser efectuadas por crianças sem supervisão.
15. Use o powerbank apenas para os fins para os quais foi criado. O uso inadequado ou a utilização de carregadores incompatíveis poderá representar um risco de incêndio, explosão ou outros perigos. Nunca use um powerbank danificado. Não tente carregar um dispositivo se o invólucro do powerbank estiver danificado, rachado ou aberto.
16. Poderá danificar o powerbank e violar os regulamentos relativos a dispositivos de transmissão de alta frequência se fizer modificações não autorizadas.
17. Não deixe cair, não bata nem agite o powerbank. O manuseio impróprio poderá danificar o dispositivo.

18. O powerbank poderá aquecer com o uso prolongado. Na maioria dos casos, isto é normal. Se o powerbank não estiver a funcionar de forma adequada, contacte o centro de assistência mais próximo.

19. De forma a usar o powerbank em segurança, use apenas o cabo de carregamento providenciado.

20. Se o cabo de carregamento estiver danificado, ele terá de ser substituído pelo fabricante, por um centro de assistência autorizado ou por um indivíduo com qualificações semelhantes de forma a evitar qualquer risco.

21. A ficha elétrica deverá estar localizada junto do equipamento e deverá ser facilmente acessível.

22. O powerbank contém componentes de bateria de polímero de lítio/iões de lítio. Para evitar danificar a bateria e evitar qualquer risco, não abra o invólucro.

23. Respeite os regulamentos em vigor no seu país relativos à eliminação de pilhas ou aparelhos usados.

24. Nunca deitar o produto no fogo. Nunca coloque o produto dentro ou sobre aparelhos de aquecimento, como micro-ondas, fogões ou radiadores. Em caso de sobreaquecimento, o produto pode explodir.

ATENÇÃO

1. É normal que a caixa aqueça durante a utilização. A temperatura ambiente regressará gradualmente quando o cabo de alimentação for desligado.

2. Se não for utilizada durante mais de 90 dias, recarregue a bateria de reserva antes de a utilizar.

3. Não utilize a bateria de reserva em áreas de elevada humidade, temperaturas elevadas ou condições extremas.

4. Nunca carregue a bateria de reserva e um dispositivo ao mesmo tempo.

IMPORTANTE

1. É normal que o invólucro do powerbank aqueça durante o uso. O invólucro regressará gradualmente à temperatura ambiente quando for desligado.

2. Se não usar o powerbank durante mais de 90 dias, recarregue-o antes de usar.

3. Não use o powerbank em locais com humidade extremamente elevada, temperaturas muito elevadas ou calor extremo.

4. Nunca carregue o powerbank enquanto estiver a carregar um telemóvel.

POWERBANK SEM FIOS

O powerbank sem fios foi criado para ser ligado diretamente a um telemóvel compatível ou a uma capa dedicada.

- Não coloque o telemóvel no powerbank sem fios se:

- Estiver a usar uma capa diferente com outros itens como cartões de crédito ou um cartão de identificação por radiofrequência (RFID) (por exemplo, um passe ou um cartão com chip)

- Existirem materiais condutores, como objetos metálicos ou magnéticos, entre o telemóvel e o powerbank sem fios.

Remova estes objetos antes de efetuar o carregamento através do seu powerbank sem fios. O telemóvel poderá não ser carregado de forma correta ou poderá sobreaquecer, o que poderá danificar o telemóvel, o material condutor ou os cartões.

- O tempo de carregamento poderá variar de acordo com as condições de carregamento.
- O carregamento poderá não funcionar corretamente dependendo de onde o telemóvel for colocado na área de carregamento sem fios. Os dispositivos deverão ficar alinhados na perfeição para um carregamento eficaz. Em caso de dúvidas, contacte o fabricante.
- Para um carregamento eficaz, conecte apenas um telemóvel compatível com esta funcionalidade ao powerbank sem fios.
- O carregamento sem fios poderá não funcionar corretamente se o seu telemóvel estiver protegido por uma capa espessa. Se a capa for espessa, remova-a antes de colocar o telemóvel no powerbank sem fios.
- A maior parte dos fabricantes de dispositivos médicos recomendam manter quaisquer potenciais fontes de interferência a uma distância segura de dispositivos médicos, pelo menos 15 cm ou 30 cm, quando usar um carregador sem fios. Procure recomendações específicas junto do seu médico ou do fabricante do dispositivo médico.

DISPOSIÇÃO NOS APARELHOS ELÉTRICOS E ELECTRÓNICOS

Este símbolo no seu produto ou na sua embalagem indica que este produto não pode ser tratado como lixo doméstico. Deve ser levado a um centro de reciclagem para recuperar os seus componentes eléctricos e electrónicos. Ao eliminar este produto num local adequado, está a contribuir para evitar qualquer risco para o ambiente ou para a saúde humana decorrente de fugas de fontes naturais. Para mais informações, contacte o seu município ou organização de reciclagem de resíduos.

Este produto contém uma bateria de iões de lítio / polímeros de lítio que só deve ser removida por um centro de reciclagem autorizado. Se levar o produto a um centro de reciclagem autorizado local ou o devolver ao ponto de venda, a bateria será removida e reciclada separadamente.



SERVIÇO DE APOIO AO CLIENTE

Para mais informações, contacte o nosso apoio ao cliente: service.clients@bigben-connected.com

DECLARAÇÃO DE CONFORMIDADE

A Bigben Connected SAS vem por este meio declarar que o equipamento de rádio de tipo powerbank cumpre os regulamentos da CE. O texto completo da declaração de conformidade da UE encontra-se disponível no seguinte endereço de internet: https://www.bigben-connected.com/declaration_conformity.php

PL

Przed rozpoczęciem użytkowania należy uważnie przeczytać niniejszą instrukcję. Jeśli potrzebujesz pomocy, skontaktuj się z naszym działem obsługi klienta.

BEZPIECZEŃSTWO I ŚRODKI OSTROŻNOŚCI DOTYCZĄCE UŻYTKOWANIA

Przed użyciem urządzenia koniecznie przeczytaj instrukcje i upewnij się, że wszystkie zagadnienia są zrozumiałe. W wypadku wystąpienia

szkód spowodowanych nieprzestrzeganiem niniejszych instrukcji gwarancja nie będzie obowiązywać.

1. Przed pierwszym użyciem naładuj w pełni powerbank, korzystając z dołączonego kabla i ładowarki sieciowej o mocy 15 W lub wyższej.

2. Dołączone do powerbanku akcesoria są przeznaczone wyłącznie do współpracy z tym urządzeniem i nie będą działać z innymi.

3. Wygląd urządzenia i specyfikacja techniczna mogą ulec zmianie bez uprzedzenia.

4. Jeżeli używasz źródła zasilania innego niż ładowarka podłączana do gniazdka sieciowego, przykładowo komputera, szybkość ładowania może być niższa.

5. Podczas ładowania bezprzewodowy powerbank może się rozgrzać. Jest to całkowicie normalne i nie wpływa na żywotność ani wydajność urządzenia. Jeżeli temperatura powerbanku będzie wyższa niż zwykle, ładowanie może zostać zatrzymane.

6. Nie wystawiać na działanie kurzu lub wysokich temperatur. Wysokie temperatury mogą uszkodzić urządzenie.

7. To urządzenie powinno być używane w umiarkowanym klimacie, z dala od bezpośredniego światła słonecznego, otwartego ognia lub ciepła, grzejników, pieców lub innych urządzeń (w tym wzmacniaczy), które generują ciepło. Nie instalować w pobliżu źródeł ciepła.

8. Kiedy powerbank powróci do zwykłej temperatury, we wnętrzu może osadzić się wilgoć i spowodować uszkodzenia.

9. Nie wystawiać na działanie wilgoci lub płynów.

10. Nie demontować.

11. Nie używać uszkodzonego produktu.

12. Do czyszczenia zewnętrznego należy używać miękkiej, czystej, lekko wilgotnej ściereczki.

13. Stosowanie rozpuszczalników i niewłaściwe użytkowanie może spowodować nieodwracalne uszkodzenie produktu i stwarzać ryzyko.

14. Urządzenie może być używane przez dzieci w wieku 8 lat i starsze, a także przez osoby o ograniczonych zdolnościach fizycznych, sensorycznych lub umysłowych lub nieposiadające doświadczenia i wiedzy, pod warunkiem, że są one nadzorowane lub zostały poinstruowane w zakresie bezpiecznego użytkowania i rozumieją związane z tym ryzyko. Dzieci nie mogą bawić się urządzeniem. Czyszczenie i konserwacja nie mogą być wykonywane przez dzieci bez nadzoru.

15. Powerbanku należy używać wyłącznie do celu, w jakim został stworzony. Niewłaściwe korzystanie lub stosowanie niekompatybilnych ładowarek może spowodować ryzyko pożaru, wybuchu lub doprowadzić do powstania innego zagrożenia. Nigdy nie należy używać uszkodzonego powerbanku. Jeżeli obudowa powerbanku jest uszkodzona, pęknięta lub otwarta, nie należy próbować ładować

zagrożenia. Nigdy nie należy używać uszkodzonego powerbanku. Jeżeli obudowa powerbanku jest uszkodzona, pęknięta lub otwarta, nie należy próbować ładować urządzenia.

16. Wszelkie nieuprawnione modyfikacje mogą spowodować uszkodzenie powerbanku i naruszać przepisy dotyczące urządzeń przesyłających sygnały o wysokiej częstotliwości.

17. Powerbanku nie należy upuszczać, a także potrząsać nim ani w niego uderzać. Nieostrożne obchodzenie się z urządzeniem może doprowadzić do jego uszkodzenia.

18. Długotrwałe korzystanie z powerbanku może doprowadzić do jego rozgrzania. W większości wypadków jest to całkowicie normalne. Jeżeli powerbank nie działa prawidłowo, należy przekazać go do najbliższego centrum obsługi.

19. Aby bezpiecznie użytkować powerbank, należy używać wyłącznie dołączonego do zestawu kabla ładowania.

20. Jeżeli kabel do ładowania jest uszkodzony, musi zostać wymieniony przez producenta, autoryzowane centrum obsługi lub odpowiednio wykwalifikowane osoby w celu uniknięcia wszelkich potencjalnych zagrożeń.

21. Gniazdko elektryczne powinno znajdować się w pobliżu urządzenia i być łatwo dostępne.

22. Powerbank zawiera baterię litowo-jonową / litowo-polimerową. W celu uniknięcia uszkodzenia ogniw oraz ewentualnych zagrożeń nie należy otwierać obudowy.

23. Należy przestrzegać obowiązujących w danym kraju przepisów dotyczących utylizacji zużytych baterii lub urządzeń.

24. Nigdy nie należy wrzucać produktu do ognia. Nigdy nie umieszczaj produktu w lub nad urządzeniami grzewczymi, takimi jak kuchenki mikrofalowe, piece lub grzejniki. W przypadku przegrzania urządzenie może eksplodować.

UWAGA

1. Rozgrzanie obudowy powerbanku podczas użytkowania jest normalnym zjawiskiem. Po odłączeniu urządzenie stopniowo powróci do temperatury pokojowej.

2. Jeżeli powerbank nie był wykorzystywany przez ponad 90 dni, przed użyciem należy go naładować.

3. Nie należy korzystać z powerbanku w miejscach, w których panują bardzo wysoka wilgotność, bardzo wysoka temperatura czy ekstremalne warunki cieplne.

4. Nigdy nie należy ładować powerbanku podczas trwającego ładowania telefonu.

BEZPRZEWODOWY POWERBANK

Bezprzewodowy powerbank został zaprojektowany w ten sposób, aby można było zastosować go w bezpośrednim kontakcie z kompatybilnym telefonem lub dedykowaną obudową.

- Nie należy umieszczać telefonu na bezprzewodowym powerbanku jeżeli:

- używana jest obudowa zawierająca inne przedmioty, takie jak karty kredytowe czy karty do identyfikacji za pomocą fal radiowych (RFID), przykładowo karty transportu publicznego czy karty chipowe

- pomiędzy telefonem i bezprzewodowym powerbankiem znajdują się materiały przewodzące, takie jak metal czy przedmioty magnetyczne

Pozbądź się ich, zanim rozpoczniesz ładowanie za pomocą bezprzewodowego powerbanku. W przeciwnym razie istnieje prawdopodobieństwo, że telefon nie będzie

ładować się prawidłowo lub będzie się przegrzewać się, co może doprowadzić do uszkodzenia samego telefonu, materiałów przewodzących lub kart.

- Czas ładowania może się różnić w zależności od warunków ładowania.
- Ładowanie może nie działać prawidłowo, jeżeli telefon jest umieszczony w niewłaściwym miejscu obszaru ładowania bezprzewodowego. W celu efektywnego ładowania konieczne jest idealne ustawienie urządzeń względem siebie. W wypadku jakichkolwiek wątpliwości należy skontaktować się z producentem.
- Dla celów efektywnego ładowania do bezprzewodowego powerbanku należy podłączać wyłącznie kompatybilny telefon wyposażony w odpowiednią funkcję ładowania.
- Ładowanie bezprzewodowe może nie działać prawidłowo, jeżeli telefon znajduje się w grubej obudowie. W takim wypadku należy wyjąć z niej telefon przed umieszczeniem go w powerbanku.
- Większość producentów zaleca, aby podczas użytkowania bezprzewodowej ładowarki trzymać urządzenia medyczne w bezpiecznej odległości od wszelkich potencjalnych źródeł zakłóceń (co najmniej 15–30 cm). Więcej szczegółowych zaleceń można uzyskać, kontaktując się z lekarzem lub producentem urządzeń medycznych

USUWANIE STARYCH URZĄDZEŃ ELEKTRYCZNYCH I ELEKTRONICZNYCH



Ten symbol na produkcie lub jego opakowaniu oznacza, że produkt ten nie może być traktowany jako odpad domowy. Należy go oddać do centrum recyklingu w celu odzyskania jego elementów elektrycznych i elektronicznych.

Utylizując ten produkt w odpowiednim miejscu, pomagasz zapobiegać zagrożeniom dla środowiska lub zdrowia ludzkiego wynikającym z wycieków ze źródeł naturalnych. Aby uzyskać więcej informacji, należy skontaktować się z lokalnym urzędem lub organizacją zajmującą się recyklingiem odpadów.

Ten produkt zawiera akumulator litowo-jonowy / litowo-polimerowy, który powinien być usuwany wyłącznie przez autoryzowane centrum recyklingu. W przypadku dostarczenia produktu do lokalnego autoryzowanego centrum recyklingu lub zwrócenia go do punktu sprzedaży, bateria zostanie usunięta i poddana recyklingowi oddzielnie.



OBSŁUGA KLIENTA

Aby dowiedzieć się więcej, skontaktuj się z naszą obsługą klienta: service.clients@bigben-connected.com

DEKLARACJA ZGODNOŚCI

Niniejszym Bigben Connected SAS deklaruje, że produkt, czyli urządzenie radiowe powerbank pozostaje w zgodność z przepisami WE. Pełny tekst deklaracji zgodności UE jest dostępny pod poniższym adresem internetowym: https://www.bigben-connected.com/declaration_conformity.php

RO

Vă rugăm să citiți cu atenție acest manual înainte de utilizare. Dacă aveți nevoie de ajutor, vă rugăm să contactați departamentul nostru de servicii pentru clienți.

SIGURANȚĂ ȘI PRECAUȚII PENTRU UTILIZARE

Asigurați-vă că ați citit și ați înțeles toate instrucțiunile înainte de a utiliza acest dispozitiv. În cazul în care vor exista deteriorări ca urmare

a nerespectării acestor instrucțiuni, garanția nu se va aplica.

1. Încărcați complet bateria externă înainte de a o utiliza pentru prima dată, folosind cablul inclus și un încărcător de perete c.a. de 15 W sau mai mult.
2. Accessoriile incluse au fost concepute special pentru bateria externă și nu vor funcționa cu alte dispozitive.
3. Aspectul și specificațiile tehnice se pot modifica fără notificare prealabilă.
4. Dacă utilizați o altă sursă de alimentare decât un încărcător de perete c.a., cum ar fi un computer, viteza de încărcare poate fi mai mică.
5. Bateria externă wireless se poate încălzi în timpul încărcării. Acest lucru este normal și nu va afecta durata de viață sau performanța bateriei externe wireless. Dacă temperatura bateriei externe este mai mare decât în mod normal, încărcarea se poate întrerupe.
6. Nu expuneți la praf sau la temperaturi ridicate. Temperaturile ridicate pot deteriora unitatea.
7. Acest dispozitiv trebuie utilizat într-un climat temperat, departe de lumina directă a soarelui, flăcări deschise sau căldură, încălzitoare, sobe sau orice alt aparat (inclusiv amplificatoare) care generează căldură. Nu instalați în apropierea surselor de căldură.
8. Când bateria externă revine la temperatura normală, în interiorul acesteia se poate forma umiditate, care o poate deteriora.
9. Nu expuneți unitatea la umiditate sau lichide.
10. Nu dezasamblați.
11. Nu utilizați produsul dacă este deteriorat.
12. Pentru curățarea externă, utilizați o cârpă moale, curată, ușor umedă.
13. Utilizarea de solvenți și utilizarea necorespunzătoare pot provoca deteriorări ireversibile ale produsului și pot crea riscuri.
14. Acest aparat poate fi utilizat de copiii cu vârsta de peste 8 ani și de persoane cu capacități fizice, senzoriale sau mentale reduse sau cu lipsă de experiență și cunoștințe, cu condiția ca aceștia să fie supravegheați sau să fi fost instruiți cu privire la utilizarea sa în siguranță și să înțeleagă riscurile implicate. Copiii nu trebuie să se joace cu aparatul. Curățarea și întreținerea nu trebuie să fie efectuate de copii nesupravegheați.
15. Utilizați bateria externă numai în scopurile pentru care a fost concepută. Utilizarea necorespunzătoare sau utilizarea unor încărcătoare incompatibile poate prezenta un risc de incendiu, explozie sau alte pericole. Nu utilizați niciodată o baterie externă deteriorată. Nu încercați să încărcați un dispozitiv în cazul în care carcasa bateriei externe este deteriorată, fisurată sau deschisă.
16. Dacă efectuați modificări neautorizate, este posibil să deteriorați bateria externă și să încălcați reglementările referitoare la dispozitivele de transmisie de înaltă frecvență.

17. Nu scăpați pe jos, nu loviți și nu scuturați bateria externă. Manipularea brutală poate cauza spargerea acesteia.

18. Bateria externă se poate încălzi în cazul utilizării prelungite. În majoritatea cazurilor, acest lucru este normal. Dacă bateria externă nu funcționează corespunzător, trimiteți-o la cel mai apropiat centru de service.

19. Pentru a utiliza bateria externă în siguranță, utilizați numai cablul de încărcare furnizat.

20. În cazul în care cablul de încărcare este deteriorat, acesta trebuie înlocuit de producător, de un centru de service autorizat sau de persoane cu calificări similare, pentru a evita orice pericol.

21. Priza de curent trebuie să fie amplasată în apropierea echipamentului și trebuie să fie ușor accesibilă.

22. Bateria externă conține componente de baterie litiu-ion / litiu-polimer. Pentru a nu deteriora celulele și a evita orice pericol, nu deschideți carcasa.

23. Respectați reglementările în vigoare în țara dumneavoastră cu privire la eliminarea bateriilor sau aparatelor uzate.

24. Nu aruncați niciodată produsul într-un foc. Nu plasați niciodată produsul în sau deasupra aparatelor de încălzire, cum ar fi cuptoarele cu microunde, sobele sau radiatoarele. Dacă este supraîncălzit, acesta poate exploda.

IMPORTANT

1. Este normal ca bateria externă să se încălzească în timpul utilizării. Aceasta va reveni treptat la temperatura camerei după deconectare.

2. Dacă nu a fost utilizată timp de mai mult de 90 de zile, reîncărcați bateria externă înainte de a o utiliza.

3. Nu utilizați bateria externă în locuri cu umiditate foarte ridicată, temperaturi foarte ridicate sau în condiții de căldură extremă.

4. Nu încărcați niciodată bateria externă în timp ce aceasta încarcă un telefon.

BATERIE EXTERNĂ WIRELESS

Bateria externă wireless a fost concepută astfel încât să se atașeze direct la telefonul compatibil sau la o husă dedicată.

- Nu plasați telefonul pe bateria externă wireless dacă:

- utilizați o husă diferită, care conține alte obiecte, cum ar fi carduri bancare sau un card de identificare prin radiofrecvență (RFID) (de exemplu, un card pentru transportul în comun sau un card cu cip);

- între telefon și bateria externă wireless există materiale conductoare, cum ar fi obiecte metalice sau magnetice.

Îndepărtați-le înainte de a încărca de la bateria externă wireless. Este posibil ca telefonul să nu se încarce corect sau să se supraîncălzească, ceea ce ar putea deteriora telefonul, materialele conductoare sau cardurile.

- Timpul de încărcare poate varia, în funcție de condițiile de încărcare.

- Este posibil ca încărcarea să nu funcționeze corect, în funcție de locul în care este amplasat telefonul în zona de încărcare wireless. Dispozitivele trebuie să fie perfect aliniat pentru o încărcare eficientă. Vă rugăm să contactați producătorul dacă aveți nelămuriri.

- Pentru o încărcare eficientă, conectați la bateria externă wireless numai un telefon compatibil, care dispune de această funcție

- Este posibil ca încărcarea wireless să nu funcționeze corespunzător dacă telefonul este protejat cu o husă groasă. Dacă husa este groasă, scoateți-o înainte de a plasa telefonul pe bateria externă wireless.
- Majoritatea producătorilor de dispozitive medicale recomandă păstrarea oricăror surse potențiale de interferențe la o distanță sigură de dispozitivele medicale, de cel puțin 15 cm sau 30 cm, atunci când este utilizat un încărcător wireless. Discutați cu medicul dumneavoastră și cu producătorul dispozitivului medical dacă aveți nevoie de recomandări specifice.

ELIMINAREA ECHIPAMENTELOR ELECTRICE ȘI ELECTRONICE VECHI

Acest simbol de pe produs sau de pe ambalajul acestuia indică faptul că acest produs nu poate fi tratat ca deșeu menajer. Acesta trebuie dus la un centru de reciclare pentru recuperarea componentelor sale electrice și electronice. Prin eliminarea acestui produs într-un loc adecvat, contribuiți la prevenirea oricărui risc pentru mediul înconjurător sau sănătatea umană din cauza scurgerilor din surse naturale. Pentru informații suplimentare, vă rugăm să contactați consiliul local sau organizația de reciclare a deșeurilor.

Acest produs conține o baterie litiu-ion / litiu-polimer care trebuie îndepărtată numai de către un centru de reciclare autorizat. Dacă duceți produsul la centrul local autorizat de reciclare sau îl returnați la punctul de vânzare, bateria va fi îndepărtată și reciclată separat.



SERVICIUL CLIENȚI

Pentru mai multe informații, vă rugăm să contactați serviciul nostru pentru clienți: service.clients@bigben-connected.com

DECLARAȚIE DE CONFORMITATE

Prin prezenta, Bigben Connected SAS declară că tipul de echipament radio baterie externă este în conformitate cu reglementările CE. Textul integral al declarației de conformitate UE este disponibil la următoarea adresă de internet: https://www.bigben-connected.com/declaration_conformity.php

Pirms lietošanas uzmanīgi izlasiet šo rokasgrāmatu. Ja jums ir nepieciešama palīdzība, lūdzu, sazinieties ar mūsu klientu apkalpošanas nodaļu.

DROŠĪBAS UN LIETOŠANAS PIESARDZĪBAS PASĀKUMI

Pirms ierīces lietošanas pārliecinieties, ka esat izlasījis un sapratis visus norādījumus. Ja, neievērojot šos norādījumus, rodas kādi

bojājumi, garantija netiek piemērota.

1. Pirms pirmās lietošanas reizes pilnībā uzlādējiet lādētājakumulatoru, izmantojot komplektā iekļauto kabeli un 15 W vai jaudīgāku maiņstrāvas sienas lādētāju.
2. Komplektā iekļautie piederumi ir īpaši izstrādāti jūsu lādētājakumulatoram un nedarbosies ar citām ierīcēm.
3. Izskats un tehniskās specifikācijas var tikt mainītas bez iepriekšēja brīdinājuma.
4. Ja izmantojat citu barošanas avotu, nevis maiņstrāvas sienas lādētāju, piemēram, datoru, uzlādes ātrums var būt lēnāks.
5. Bezvadu lādētājakumulators uzlādes laikā var uzsilt. Tas ir normāli un neietekmē bezvadu lādētājakumulatora kalpošanas laiku vai veiktspēju. Ja lādētājakumulatora temperatūra ir augstāka nekā parasti, uzlāde var tikt pārtraukta.
6. Nepakļaujiet bateriju putekļu vai augstas temperatūras iedarbībai. Augsta temperatūra var sabojāt ierīci.
7. Šī ierīce jālieto mērenā klimatā, prom no tiešiem saules stariem, atklātas liesmas vai karstuma, sildītājiem, plītiņiem vai citām ierīcēm (tostarp pastiprinātājiem), kas rada siltumu. Neuzstādiet ierīci siltuma avotu tuvumā.
8. Kad lādētājakumulatora temperatūra atgriežas normālā stāvoklī, tā iekšpusē var veidoties mitrums, kas to var sabojāt.
9. Nepakļaujiet ierīci mitruma vai šķidrumu iedarbībai.
10. Nedemontējiet.
11. Nelietojiet izstrādājumu, ja tas ir bojāts.
12. Ārējai tīrīšanai izmantojiet mīkstu, tīru, nedaudz mitru drānu.
13. Šķīdinātāju lietošana un neatbilstoša lietošana var radīt neatgriezeniskus bojājumus izstrādājumam un radīt risku.
14. Šo ierīci drīkst lietot bērni vecumā no 8 gadiem un vecāki, kā arī personas ar ierobežotām fiziskajām, maņu vai garīgajām spējām vai pieredzes un zināšanu trūkumu, ja tās tiek uzraudzītas vai ir instruētas par ierīces drošu lietošanu un saprot ar to saistītos riskus. Bērni nedrīkst spēlēties ar ierīci. Tīrīšanu un apkopi nedrīkst veikt bērni bez uzraudzības.
15. Izmantojiet lādētājakumulatoru tikai tādiem mērķiem, kādiem tas ir paredzēts. Nepareiza lietošana vai nesaderīgu lādētāju izmantošana var radīt ugunsgrēka, sprādziena vai apdraudējumu risku. Nekad neizmantojiet bojātu lādētājakumulatoru. Nemēģiniet uzlādēt ierīci, ja lādētājakumulatora apvalks ir bojāts, saplaisājis vai atvērts.
16. Veicot nesankcionētas izmaiņas, jūs varat sabojāt lādētājakumulatoru un pārkāpt noteikumus, kas attiecas uz augstfrekvences pārraides ierīcēm.
17. Nenometiet, nesitiet un nekratiet lādētājakumulatoru. Rupja apiešanās ar to var to sabojāt.

18. Ilgstošas lietošanas gadījumā lādētājakumulators var uzsilt. Vairumā gadījumu tā ir normāla parādība. Ja lādētājakumulators nedarbojas pareizi, nosūtiet to uz tuvāko servisa centru.

19. Lai droši izmantotu lādētājakumulatoru, izmantojiet tikai komplektā iekļauto uzlādes kabeli.

20. Ja uzlādes kabelis ir bojāts, tas jānomaina ražotājam, autorizētam servisa centram vai līdzīgi kvalificētām personām, lai izvairītos no jebkāda apdraudējuma.

21. Strāvas kontaktligzdai jāatrodas iekārtas tuvumā, un tai jābūt viegli sasniedzamai.

22. Lādētājakumulators satur litija jonu/litija polimēru akumulatora sastāvdaļas. Lai izvairītos no šūnu bojājumiem un jebkādiem apdraudējumiem, neatveriet korpusu.

23. Ievērojiet savā valstī spēkā esošos noteikumus par izlietoto bateriju vai ierīču utilizāciju.

24. Nekad neizmetiet izstrādājumu ugunī. Nekad neielieciet izstrādājumu tādās sildierīcēs kā mikroviļņu krāsnis, plītis vai radiatoru vai virs tām. Pārkaršanas gadījumā tas var eksplodēt.

SVARĪGI!

1. Tas ir normāli, ka lietošanas laikā lādētājakumulatora korpusss kļūst silts. Pēc atvienošanas tā temperatūra pakāpeniski atjaunosies līdz istabas temperatūrai.

2. Ja tas nav lietots ilgāk par 90 dienām, pirms lietošanas uzlādējiet lādētājakumulatoru.

3. Neizmantojiet lādētājakumulatoru vietās ar ļoti augstu mitruma līmeni, ļoti augstu temperatūru vai ekstremālos karstuma apstākļos.

4. Nekad neuzlādējiet lādētājakumulatoru, kad tas uzlādē tālrūni.

BEZVADU LĀDĒTĀJAKUMULATORS

Bezvadu lādētājakumulators ir izstrādāts tā, lai to varētu piestiprināt tieši pie saderīga tālrūna vai tam paredzētā korpusa.

- Nenovietojiet tālrūni uz bezvadu lādētājakumulatora, ja:

- izmantojat citu korpusu, kurā ir citi priekšmeti, piemēram, kredītkartes vai radiofrekvenču identifikācijas (RFID) karte (piemēram, tranzīta caurlaide vai čipa karte);

- starp tālrūni un bezvadu lādētājakumulatoru ir novietoti vadītspējīgi materiāli, piemēram, metāla vai magnētiski priekšmeti.

Pirms uzlādes ar bezvadu lādētājakumulatoru noņemiet tos. Tālrūnis var netikt pareizi uzlādēts vai pārkarst, kas var sabojāt tālrūni, vadošos materiālus vai jūsu kartes.

- Uzlādes laiks var atšķirties atkarībā no uzlādes apstākļiem.

- Uzlāde var nedarboties pareizi atkarībā no tālrūna novietojuma vietas bezvadu uzlādes zonā. Lai uzlāde būtu efektīva, ierīcēm jābūt precīzi novietotām. Ja jums ir kādas šaubas, lūdzu, sazinieties ar ražotāju

- Lai uzlāde būtu efektīva, bezvadu lādētājakumulatoram pievienojiet tikai saderīgu tālrūni, kam ir šī funkcija.

- Bezvadu uzlāde var nedarboties pareizi, ja tālrūnis ir aizsargāts ar biezu vāciņu. Ja vāciņš ir biezs, noņemiet to pirms tālrūna novietošanas uz bezvadu lādētājakumulatora.

- Lielākā daļa medicīnisko ierīču ražotāju iesaka, izmantojot bezvadu lādētājakumulatoru, iespējamos traucējumu avotus turēt drošā attālumā no medicīniskajām ierīcēm, vismaz 15 cm vai 30 cm attālumā. Lai saņemtu konkrētus ieteikumus, konsultējieties ar savu ārstu un medicīniskās ierīces ražotāju.

ELEKTRISKO UN ELEKTRONISKO IEKĀRTU IZNĪCINĀŠANA



Šis simbols uz jūsu produkta vai tā iepakojuma norāda, ka šo produktu nevar izmantot kā sadzīves atkritumus. Tas jānogādā pārstrādes centrā, lai atgūtu tā elektriskās un elektroniskās sastāvdaļas. Izmetot šo izstrādājumu atbilstošā vietā, jūs palīdzat novērst jebkādu risku videi vai cilvēku veselībai, ko rada noplūdes no dabīgiem avotiem. Lai iegūtu papildu informāciju, sazinieties ar vietējo pašvaldību vai atkritumu pārstrādes organizāciju.

Šis izstrādājums satur litija jonu / litija polimēra akumulatoru, kuru drīkst izņemt tikai pilnvarotā pārstrādes centrā. Ja produktu nogādāsi vietējā autorizētajā pārstrādes centrā vai atdosies to atpakaļ pārdošanas vietā, akumulators tiks izņemts un pārstrādāts atsevišķi.



KLIENTU APKALPOŠANAS DIENESTS

Lai iegūtu vairāk informācijas, lūdzu, sazinieties ar mūsu klientu atbalsta dienestu:
service.clients@bigben-connected.com

ATBILSTĪBAS DEKLARĀCIJA

Ar šo Bigben Connected SAS paziņo, ka radioiekārtas tips lādētājakumulators atbilst EK noteikumiem. ES atbilstības deklarācijas pilns teksts ir pieejams interneta adresē : https://www.bigben-connected.com/declaration_conformity.php

Перед использованием внимательно прочитайте данное руководство. Если вам нужна помощь, обратитесь в наш отдел обслуживания клиентов.

БЕЗОПАСНОСТЬ И МЕРЫ ПРЕДОСТОРОЖНОСТИ ПРИ ИСПОЛЬЗОВАНИИ

Перед использованием этого устройства обязательно прочтите и поймите все инструкции. Если в результате несоблюдения этих инструкций возникнет какой-либо ущерб, гарантия не будет действовать с этим риском. Дети не должны играть с прибором. Чистка и техническое обслуживание не должны проводиться детьми без присмотра.

1. Перед первым использованием полностью зарядите внешний аккумулятор с помощью прилагаемого кабеля и зарядного устройства мощностью 15 Вт или выше.

2. Входящие в комплект аксессуары были разработаны для данного аккумулятора и не подходят к другим устройствам.

3. Внешний вид и технические характеристики могут быть изменены без предварительного уведомления.

4. Если вы используете другой источник питания, например компьютер, скорость зарядки может быть ниже.

5. Во время зарядки внешний аккумулятор может нагреваться. Это нормальное явление, которое не влияет на срок службы и производительность устройства. Если температура внешнего аккумулятора превысит норму, зарядка может быть приостановлена.

6. Не подвергайте устройство воздействию пыли или высоких температур. Высокие температуры могут повредить устройство.

7. Это устройство следует использовать в умеренном климате, вдали от прямых солнечных лучей, открытого огня или тепла, обогревателей, печей или любых других приборов (включая усилители), выделяющих тепло. Не устанавливайте устройство вблизи источников тепла.

8. Когда аккумулятор охлаждается до нормальной температуры, на его внутренней поверхности может образоваться конденсат, способный повредить устройство.

9. Не подвергайте устройство воздействию влаги или жидкостей.

10. Не разбирайте устройство.

11. Не используйте изделие, если оно повреждено.

12. Для внешней очистки используйте мягкую, чистую, слегка влажную ткань.

13. Применение растворителей и использование не по назначению может привести к необратимым повреждениям изделия и создать опасность.

14. Данным прибором могут пользоваться дети в возрасте от 8 лет и старше, а также лица с ограниченными физическими, сенсорными или умственными способностями или с недостаточным опытом и знаниями, при условии, что они находятся под присмотром или были проинструктированы о безопасном использовании прибора и понимают связанные с этим риски. Дети не должны играть с прибором. Чистка и техническое обслуживание не должны проводиться детьми без присмотра.

15. Используйте аккумулятор только по прямому назначению в соответствии с инструкцией. Неправильное использование или использование несовместимых зарядных устройств может привести к возгоранию, взрыву или другим серьезным последствиям. Не используйте поврежденный аккумулятор. Не пытайтесь заряжать устройство, если корпус аккумулятора поврежден, треснут или вскрыт.

16. Внесение непредусмотренных изменений может привести к повреждению устройства и является нарушением правил работы с высокочастотными передающими устройствами.

17. Не роняйте, не ударяйте и не трясите аккумулятор. Неосторожное обращение может привести к поломке.

18. При длительном использовании устройство может нагреваться. В большинстве случаев это нормально. Если устройство не работает должным образом, обратитесь в ближайший сервисный центр.

19. В целях безопасности используйте только зарядный кабель, который идет в комплекте.

20. Чтобы избежать чрезвычайных ситуаций, замену поврежденного кабеля должен выполнять производитель, авторизованный сервисный центр или аналогичные квалифицированные специалисты.

21. Розетка должна располагаться рядом с оборудованием и быть легкодоступной.

22. Внешний аккумулятор содержит литий-ионные или литий-полимерные компоненты. Во избежание повреждения элементов и возникновения чрезвычайной ситуации не открывайте корпус.

23. Соблюдайте действующие в вашей стране правила утилизации использованных батарей или приборов.

24. Никогда не выбрасывайте устройство в огонь. Никогда не помещайте изделие в нагревательные приборы, такие как микроволновые печи, плиты или радиаторы, или над ними. При перегреве он может взорваться.

ВАЖНО

1. Корпус внешнего аккумулятора может нагреваться во время использования. После отключения он постепенно остынет до комнатной температуры.

2. Если устройство не использовалось более 90 дней, зарядите его перед использованием.

3. Не используйте аккумулятор в местах с высокой влажностью, повышенной температурой или в условиях экстремальной жары.

4. Не заряжайте аккумулятор, когда от него заряжается телефон.

БЕСПРОВОДНОЙ ВНЕШНИЙ АККУМУЛЯТОР

Беспроводной внешний аккумулятор был разработан для подключения к совместимому телефону или специальному чехлу.

- Не кладите телефон на беспроводной аккумулятор, если:

- вы используете чехол, в котором хранятся другие предметы, например кредитные карты или карты радиочастотной идентификации (проездной, чип-карта и т. д.);

- между телефоном и аккумулятором находятся проводниковые материалы,

например металлические или магнитные предметы.

Обязательно удалите их перед зарядкой. Неправильная зарядка или перегрев телефона могут привести к повреждению телефона, проводниковых материалов или карт.

- Время зарядки варьируется в зависимости от условий использования.


- Зарядка может происходить некорректно, если телефон неправильно расположен в зоне беспроводной зарядки. Чтобы зарядка проходила эффективно, устройства должны быть точно совмещены. Если у вас возникли какие-либо вопросы, пожалуйста, свяжитесь с производителем.

- Для эффективной зарядки подключайте к беспроводному аккумулятору только совместимый телефон, оснащенный данной функцией.

- Беспроводная зарядка может не работать должным образом, если телефон защищен толстым чехлом. В таком случае снимите чехол, прежде чем положить телефон на аккумулятор.

- Большинство производителей медицинского оборудования рекомендуют держать подобные устройства на безопасном расстоянии (не менее 15–30 см) от медицинских приборов. За более полной информацией обратитесь к лечащему врачу или производителю медицинского оборудования.

УТИЛИЗАЦИЯ ЭЛЕКТРИЧЕСКОГО И ЭЛЕКТРОННОГО ОБОРУДОВАНИЯ

 Этот символ на вашем изделии или на его упаковке означает, что данное изделие нельзя утилизировать как бытовой мусор. Его необходимо сдать в центр утилизации для восстановления электрических и электронных компонентов. Утилизируя это изделие в надлежащем месте, вы помогаете предотвратить риск для окружающей среды и здоровья людей в результате утечки из природных источников. За дополнительной информацией обращайтесь в местный совет или организацию по переработке отходов.

Данное изделие содержит литий-ионный / литий-полимерный аккумулятор, который должен извлекаться только в авторизованном центре утилизации. Если вы сдадите изделие в местный авторизованный центр утилизации или вернете его в пункт продажи, батарея будет извлечена и переработана отдельно.

Данное изделие содержит литий-ионный / литий-полимерный аккумулятор, который должен извлекаться только в авторизованном центре утилизации. Если вы сдадите изделие в местный авторизованный центр утилизации или вернете его в пункт продажи, батарея будет извлечена и переработана отдельно.



СЛУЖБА ПОДДЕРЖКИ

Для получения дополнительной информации, свяжитесь с нашей службой поддержки:

service.clients@bigben-connected.com

ДЕКЛАРАЦИЯ СООТВЕТСТВИЯ

Компания Bigben Connected SAS настоящим заявляет, что радиооборудование с Настоящим Bigben Connected SAS заявляет, что тип радиооборудования тип внешний аккумулятор соответствует нормам ЕС. Полный текст декларации соответствия ЕС можно найти по следующему адресу в Интернете: https://www.bigben-connected.com/declaration_conformity.php



**Adoptez le bon geste et revalorisez
votre produit après usage.
Renvoyez nous gratuitement votre produit
nous le recyclons !**

Do something good and reevaluate
your product after use.
Send us back your product for free
and we will recycle it



**Scannez le code pour télécharger
le bon de retour**

Scan the code to download
the prepaid shipping label